

# O PROJECTO MICORE



Óscar Ferreira (CIMA/Universidade do Algarve)

Organizado por:

## O Projecto MICORE

### MICORE

Morphological Impacts and Coastal Risks induced by Extrême storm events

FP7-contract n. 202798 (Junho 2008 – Setembro 2011)

*Objectivo Principal:* Perceber e prever o impacto de tempestades extremas na Europa



#### *Objectivos adicionais:*

Base de dados de tempestades a nível europeu

Alterações na ocorrência de tempestades

Cartografia de riscos associados a tempestades

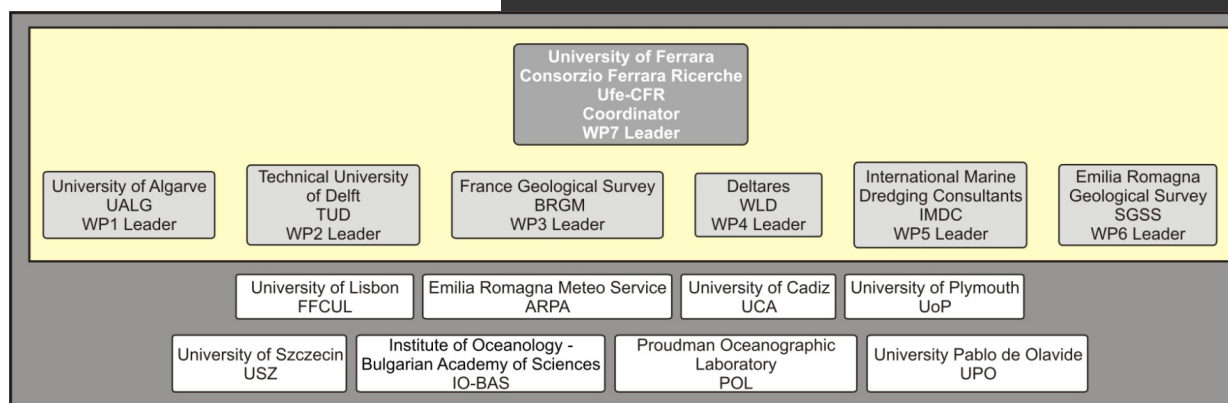
### Sistema de Alerta a Tempestades (Desenvolver e Demonstrar)

Organizado por:



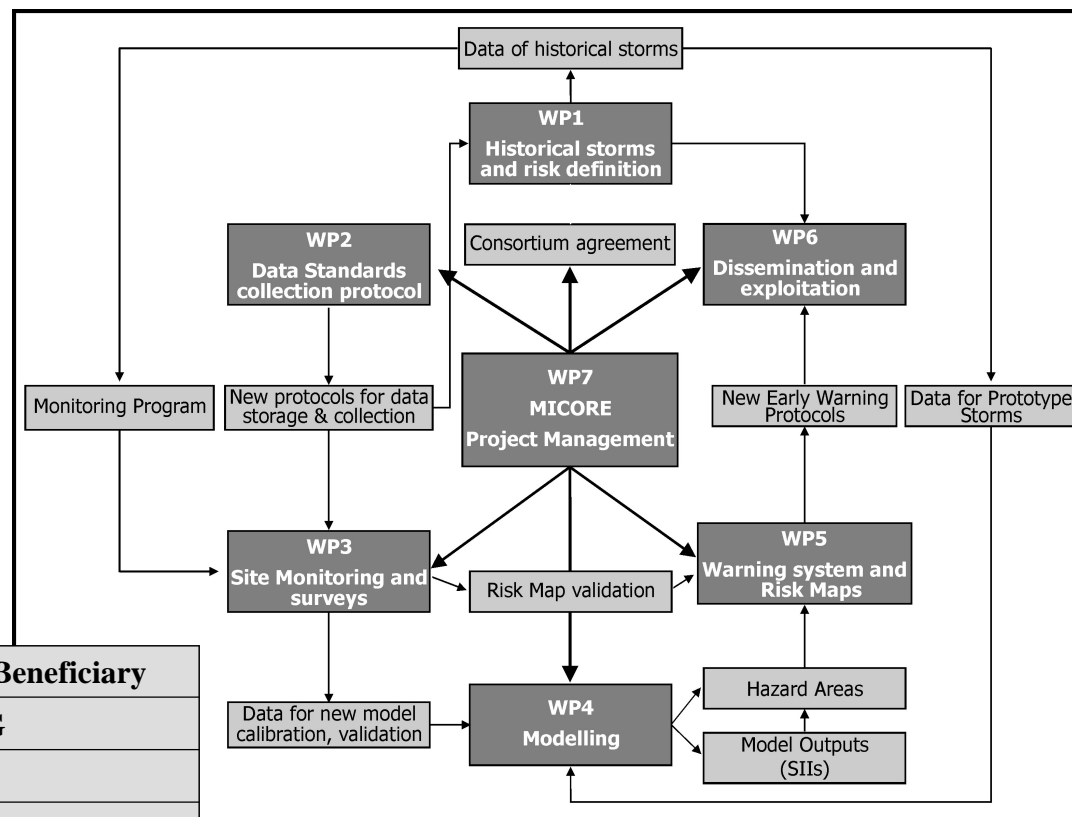
O Projecto MICORE

O Consórcio MICORE



## O Projecto MICORE

### A estrutura MICORE



Workpackage	Lead Beneficiary
1. Historical Storms	UALG
2. Data Standards	TUD
3. Site Monitoring	BRGM
4. Modelling	WLD
5. Warning System Development	IMCD
6. Dissemination and Exploitation	SGSS
7. Project Management	CFR-Unife

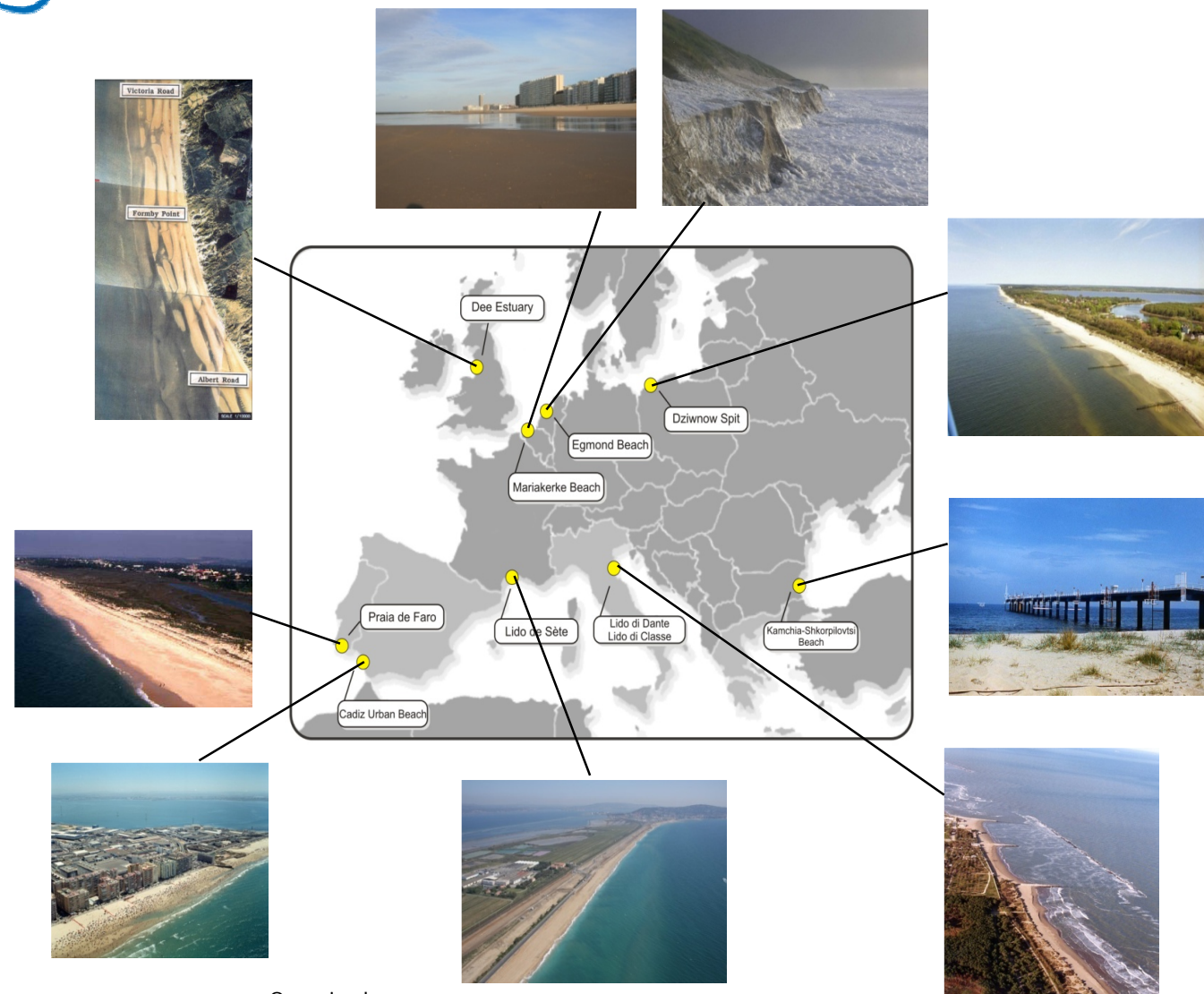
Organizado por:





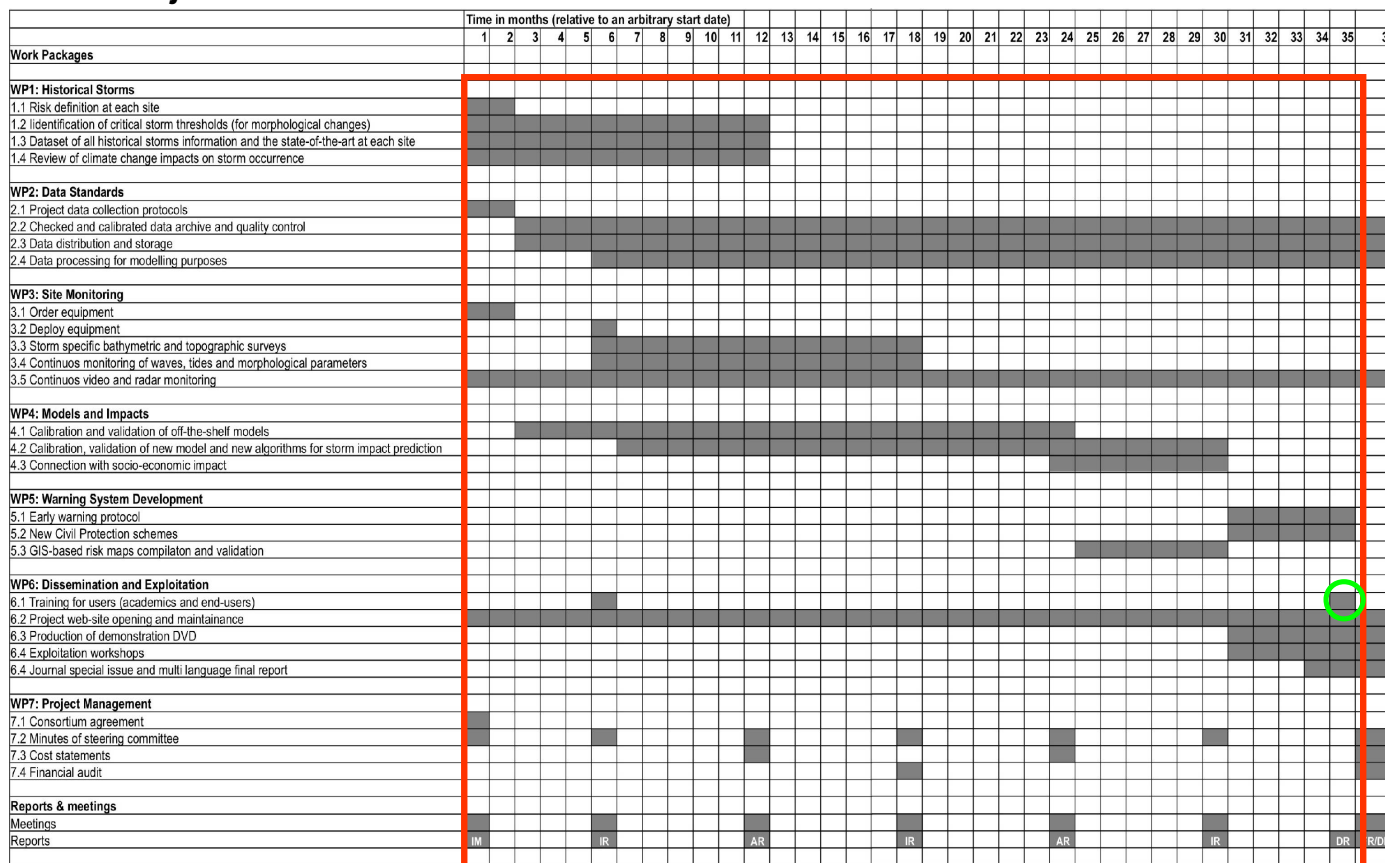
## O Projecto MICORE

### Os Estudos de Caso



Organizado por:

## O Projecto MICORE A temporização do Projecto



Key: IM Inaugural meeting AR Annual report DR Dissemination Report  
IR Intermediate Report FR Final Report

Organizado por:

## O Projecto MICORE

Aproximação Estratégica *versus* Aproximação Operacional (Efeito de tempestades)

*Estratégica* (Prática Actual):

Prevenção: ex. Defesa costeira

Adaptação: ex. Ordenamento território, zonamento

Mitigação: ex. Realimentação para minimização de efeitos

*Operacional* (Não existe na maior parte dos casos a nível europeu):

Resposta de emergência

Evacuação de populações

Monitorização de estruturas de defesa

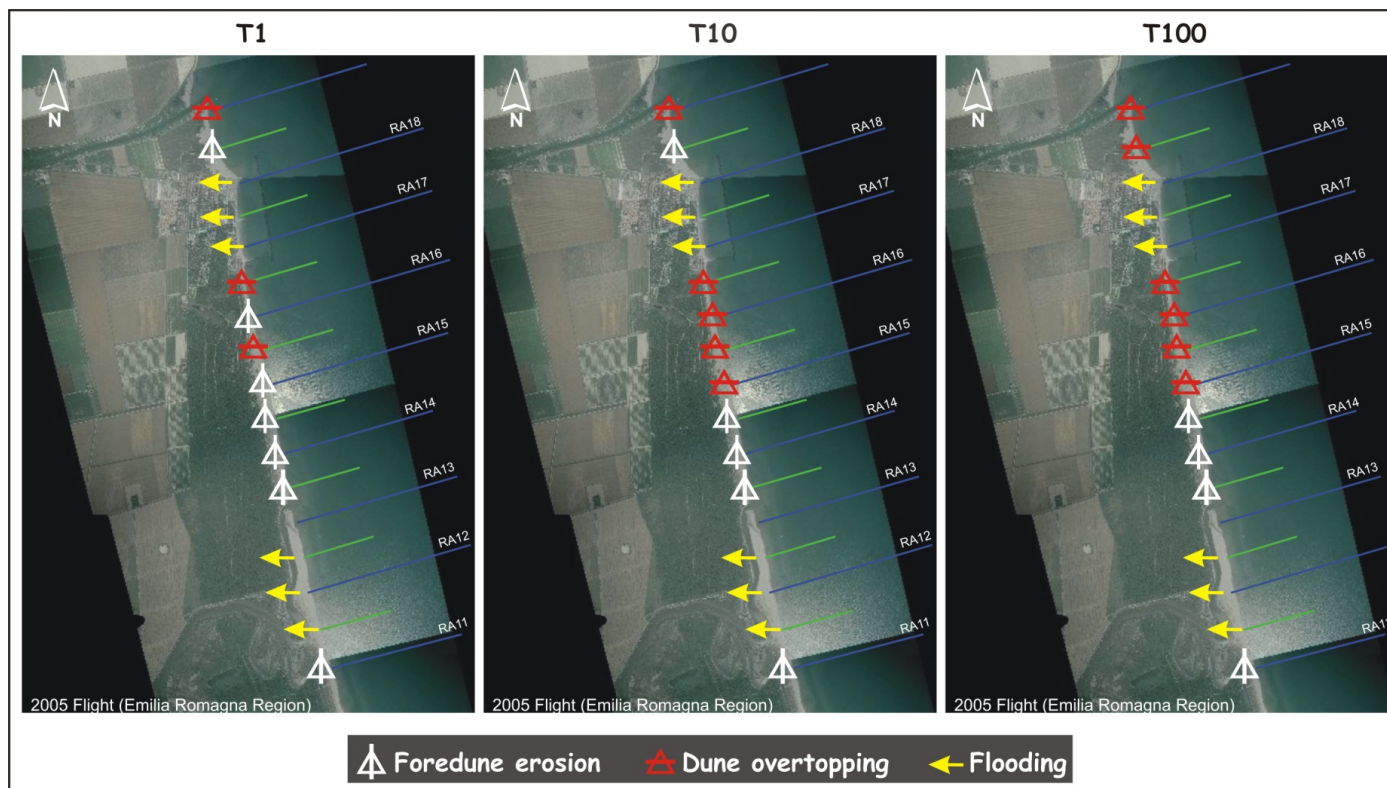
Intervenção imediata de prevenção

*Questões frequentes dos “end-users”*: onde, quando, que intensidade, destruição, inundações, etc.?

Organizado por:

## O Projecto MICORE

Aproximação Estratégica: Os gestores costeiros é que são responsáveis pela implementação de medidas, após determinação de potenciais efeitos

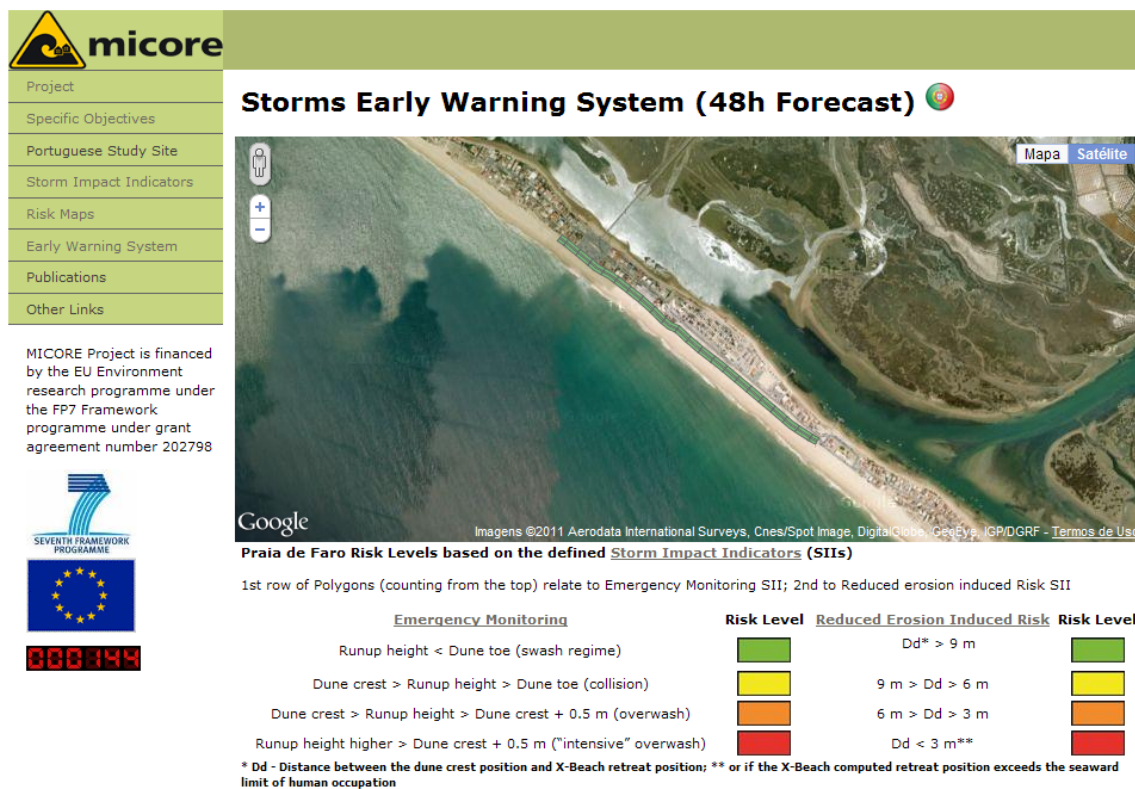


Organizado por:



## O Projecto MICORE

Aproximação Operacional: A Protecção Civil responsável por gerir a intervenção, em colaboração com os gestores costeiros

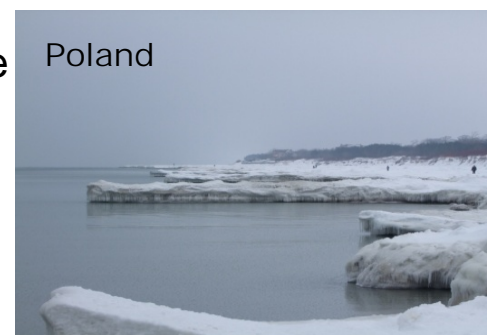


Organizado por:

## O Projecto MICORE

### Como se chegou à Aproximação Operacional?

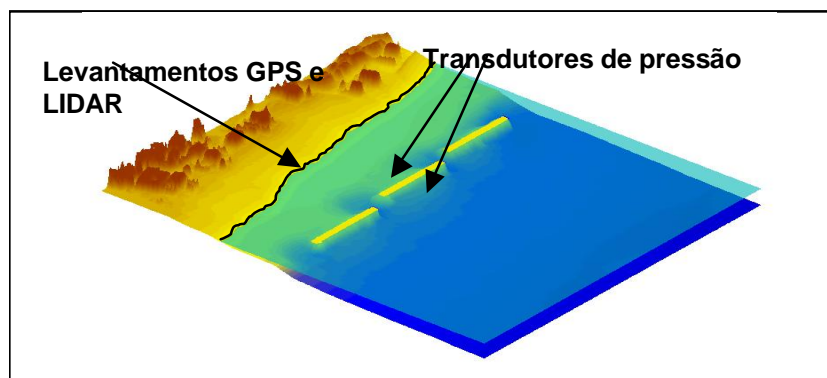
- Análise histórica de tempestades
- Criação, integração e análise de bases de dados
- Medição de novos dados antes, durante e após tempestades
- Utilização e calibração dos modelos de previsão mais avançados da actualidade (ex. XBeach)
- Desenvolvimento de Indicadores de Impacto de Tempestades
- Desenvolvimento de Sistema de Alerta a Tempestades



Poland



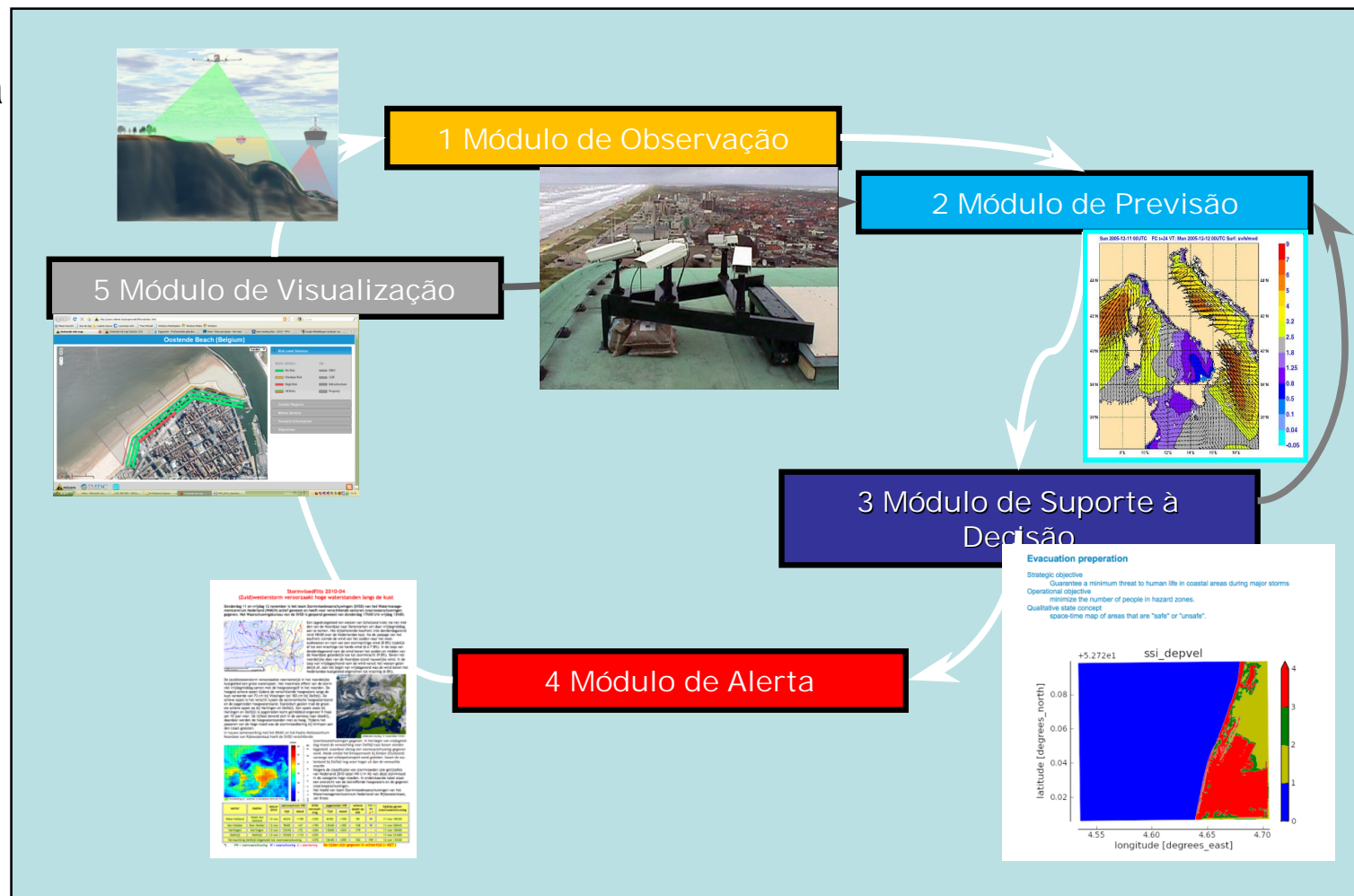
Portugal



Organizado por:

## O Projecto MICORE

Sistema de Alerta  
a Tempestades  
(Consequências)



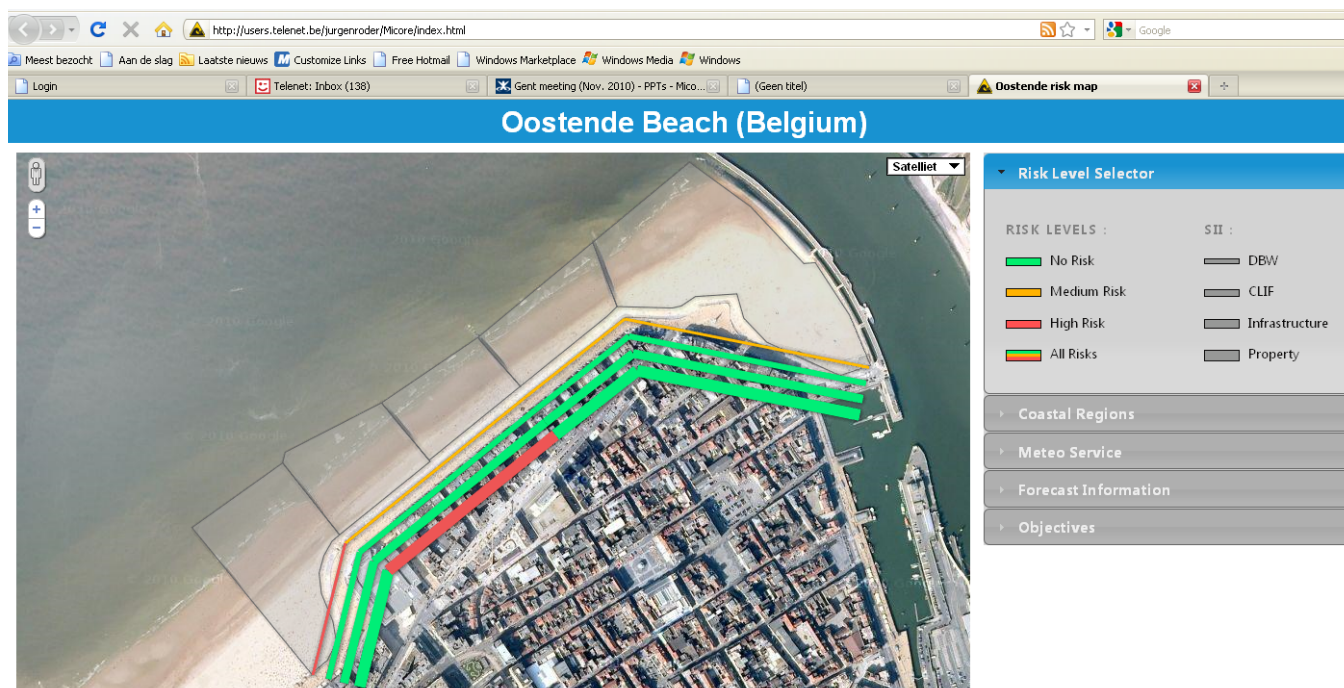
Organizado por:



## O Projecto MICORE

### Sistema de Alerta a Tempestades (Consequências)

Fácil comunicação: Ex. Uso de Google Earth – rápida e generalizada visualização



Organizado por:



## O Projecto MICORE

## Sistema de Alerta a Tempestades (Consequências)

Não é objectivo do projecto (até Set. 2011):

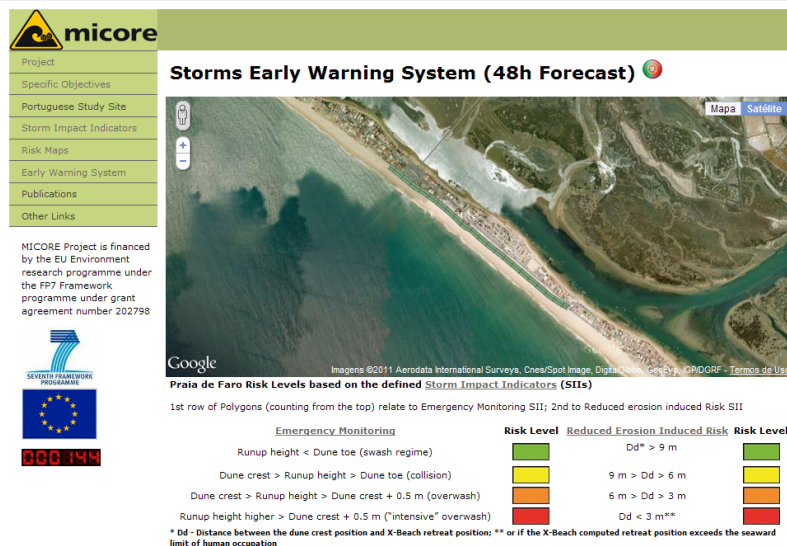
Manter e operacionalizar o sistema de alerta, mas sim desenvolver e demonstrar

É um primeiro passo – com os problemas das primeiras previsões meteorológicas



Após Set. 2011:

Entidades em cada país poderão proceder à implementação do sistema de alerta para locais seleccionados



Organizado por: