

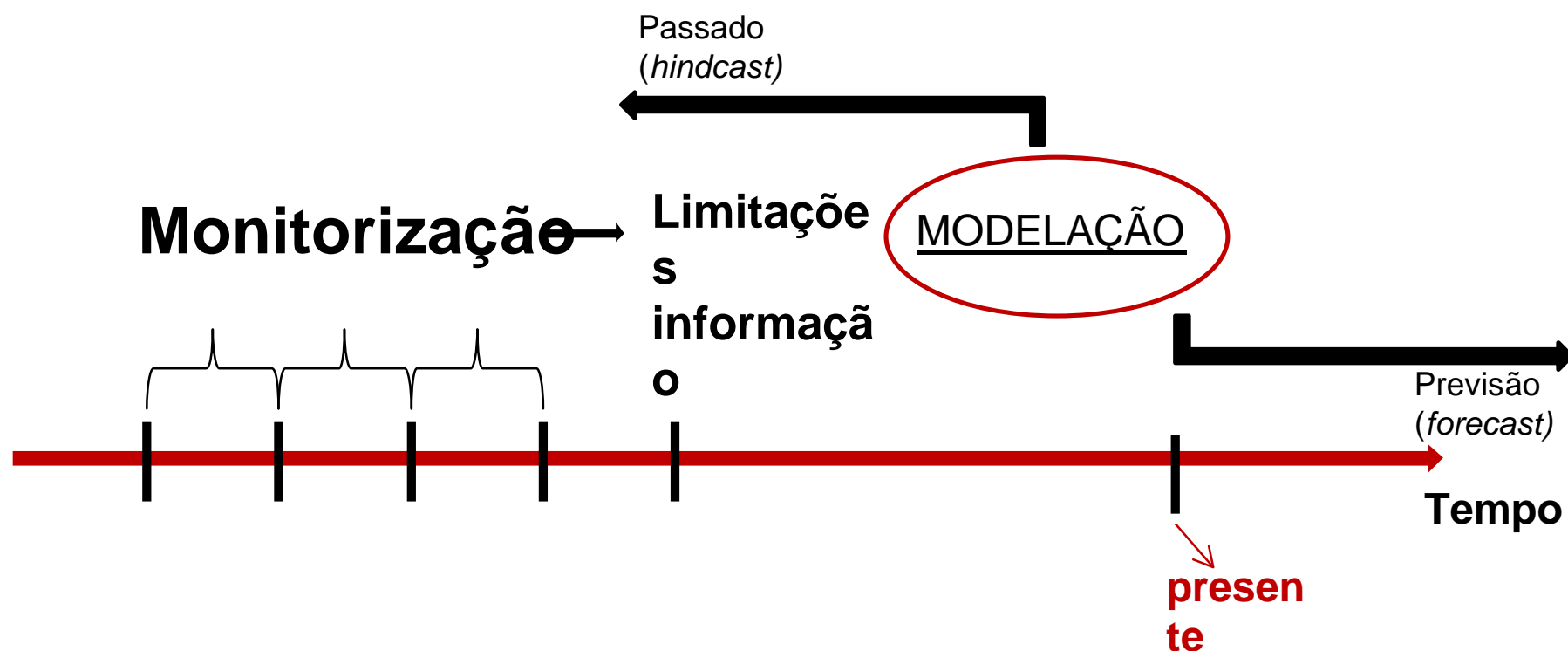
Aplicação de Modelos de Erosão na Previsão do Impacte de Tempestades



Bárbara Proença (FCUL/Universidade de Lisboa)

Organizado por:

Disponibilidade de Dados

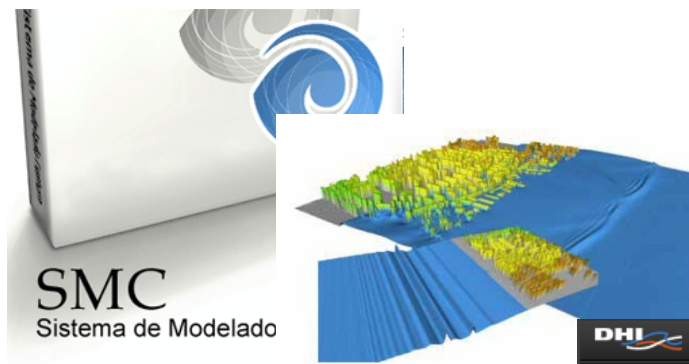


Organizado por:

Modelos Numéricos de Previsão de Erosão

Software código fechado

§SBeach
§LITPROF (LITPACK)
§Durosta
§SMC
§IO-BAS



Software código aberto

§ XBeach



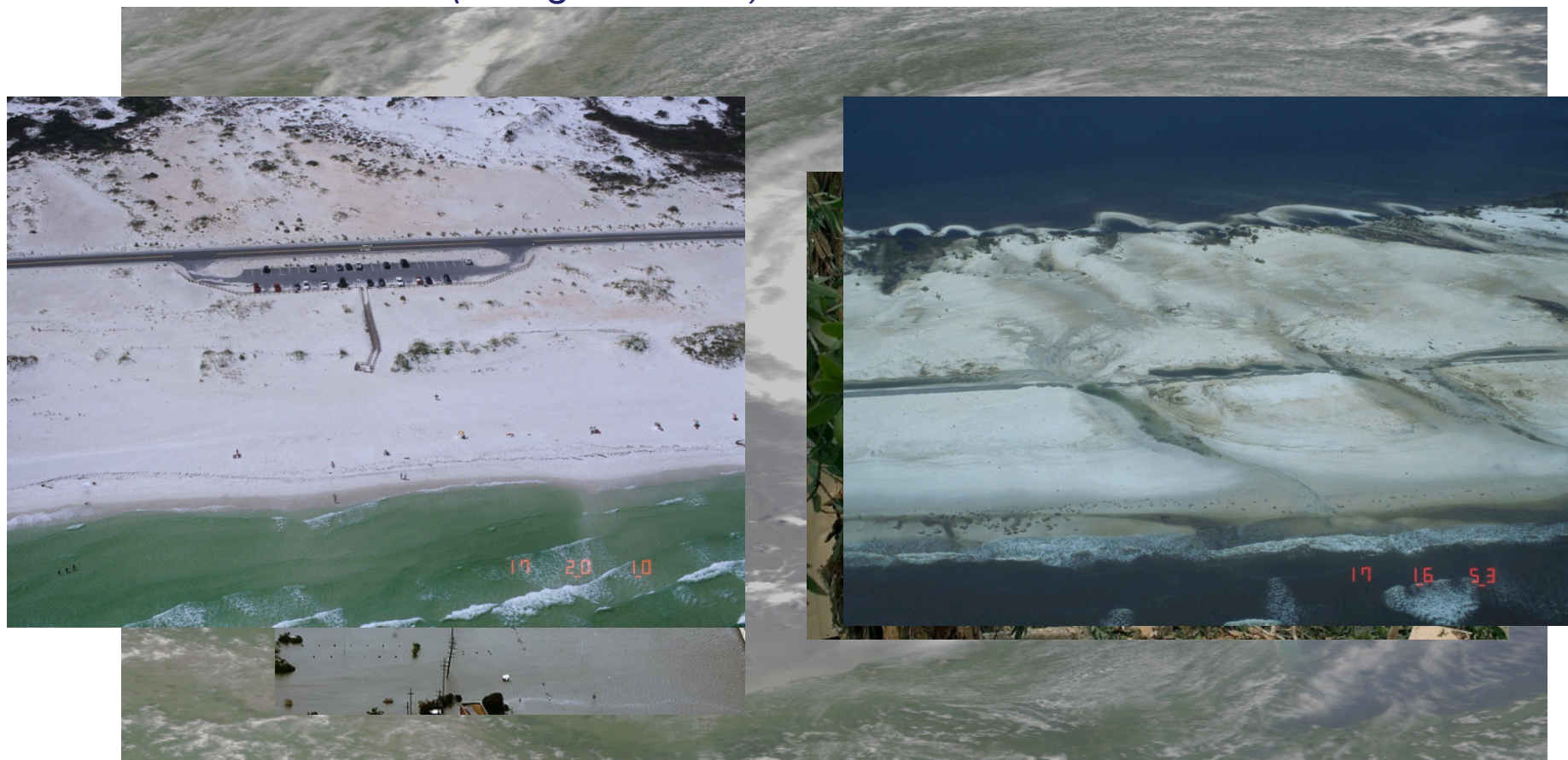
Potencial de desenvolvimento



Organizado por:

Origem do modelo XBEACH

Furacão Katrina (28 Agosto 2005)



Organizado por:

XBeach (eXtreme Beach behaviour)

Vantagens

Em desenvolvimento para representar de forma conjunta os fenómenos que os outros modelos ainda não conseguem reproduzir

Erosão dunar

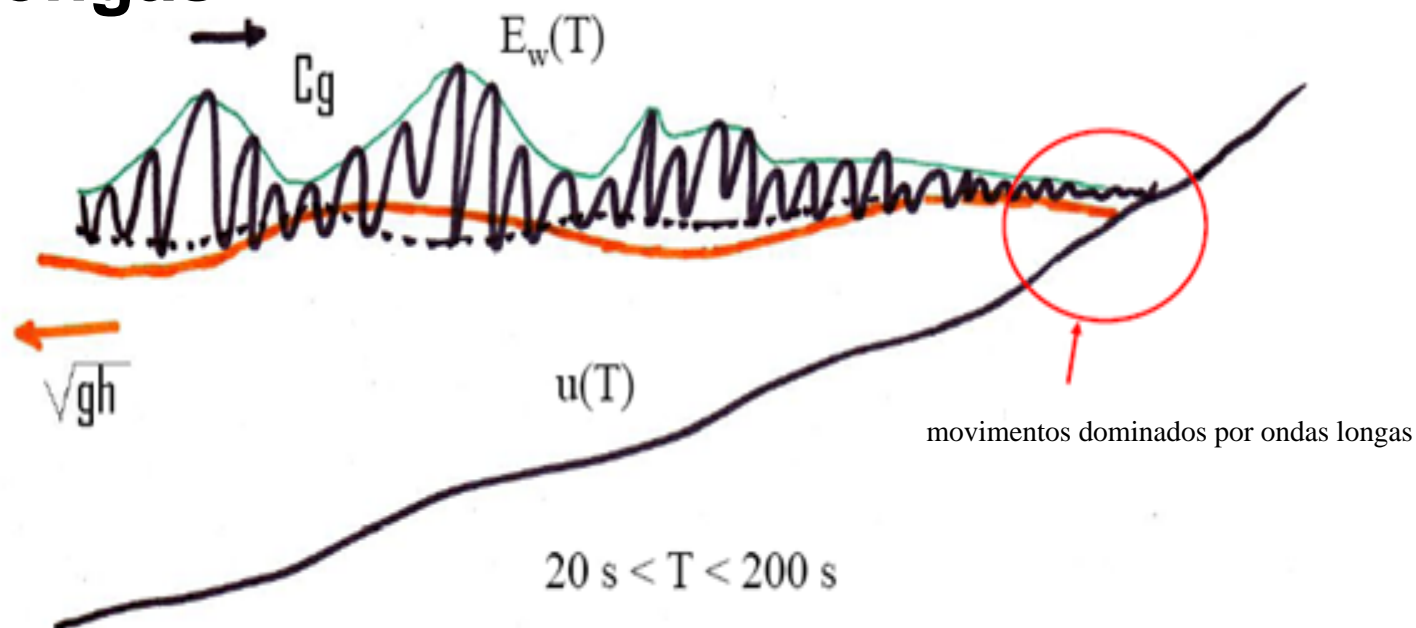


Organizado por:

XBeach (eXtreme Beach behaviour)

Vantagens

Ondas longas

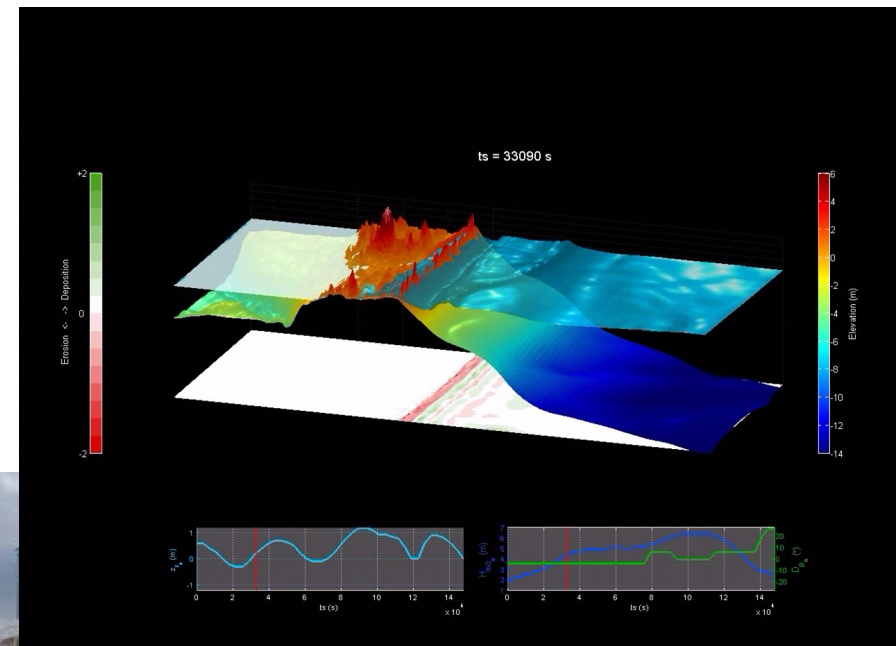


Organizado por:

XBeach (eXtreme Beach behaviour)

Vantagens

Galgamento/Inundaç ão

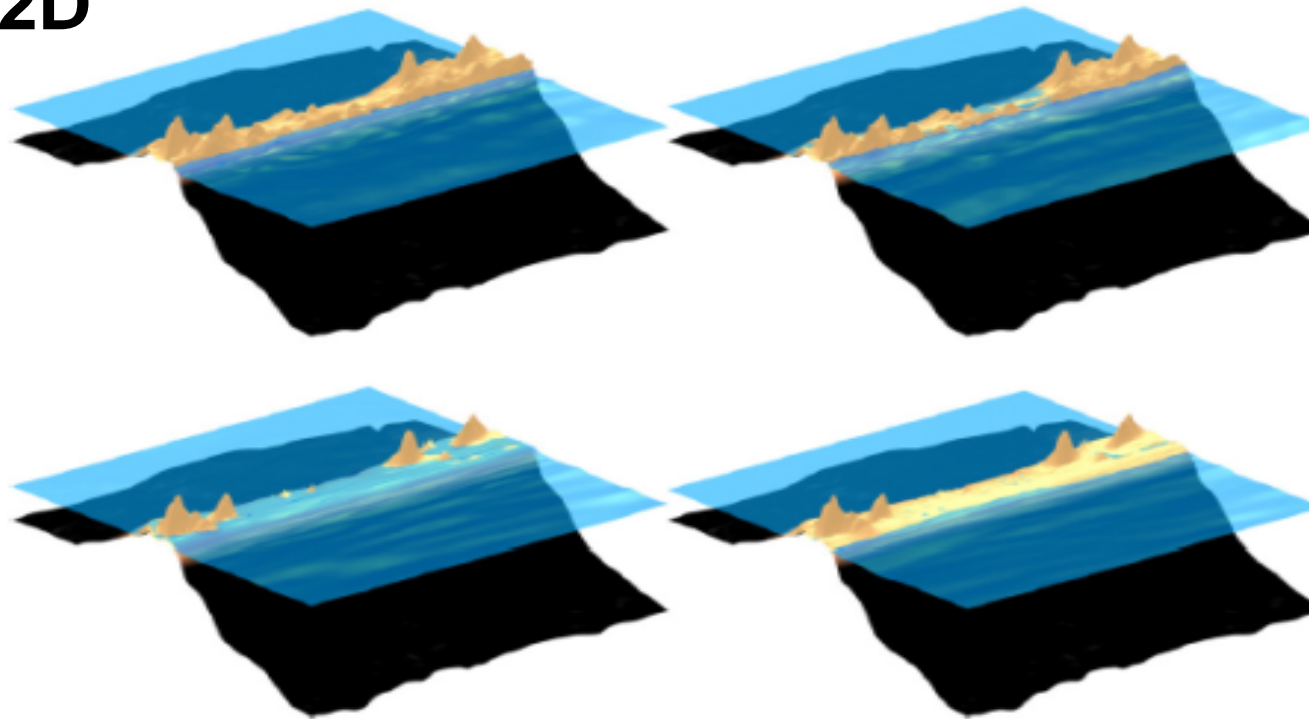


Organizado por:

XBeach (eXtreme Beach behaviour)

Vantagens

2D



Organizado por:

Xbeach - Aplicação



§ Ondas
§ Mares
§ Vento
§ Sobrelevação

XBeach

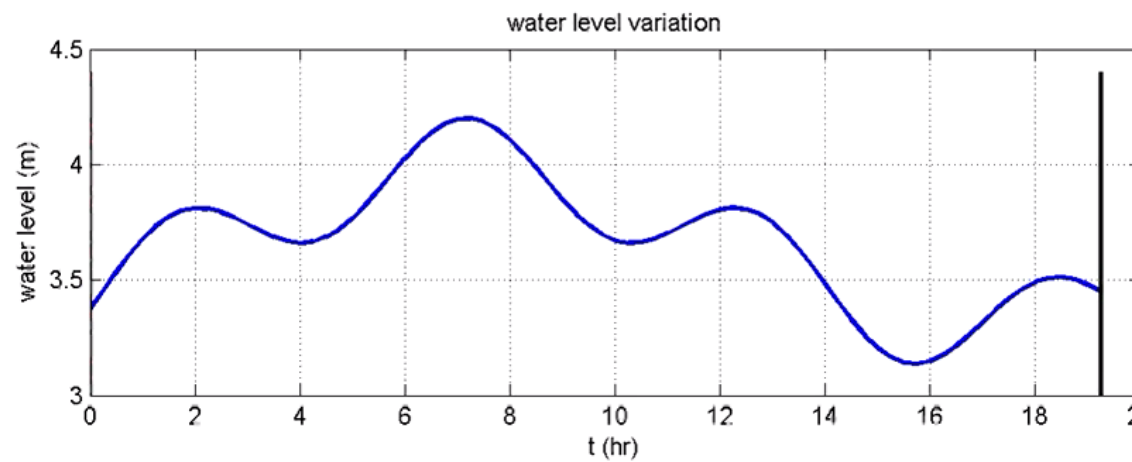
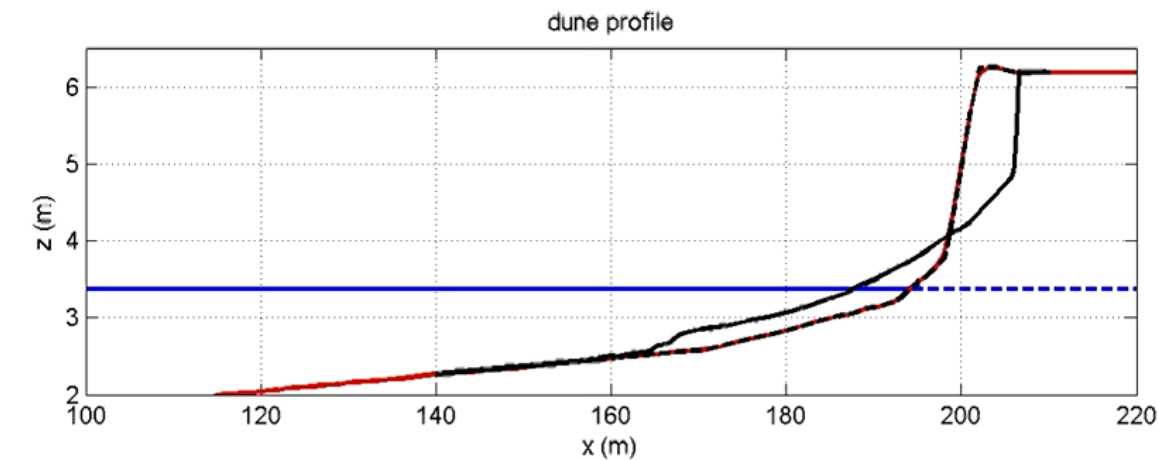
h

Morfologia



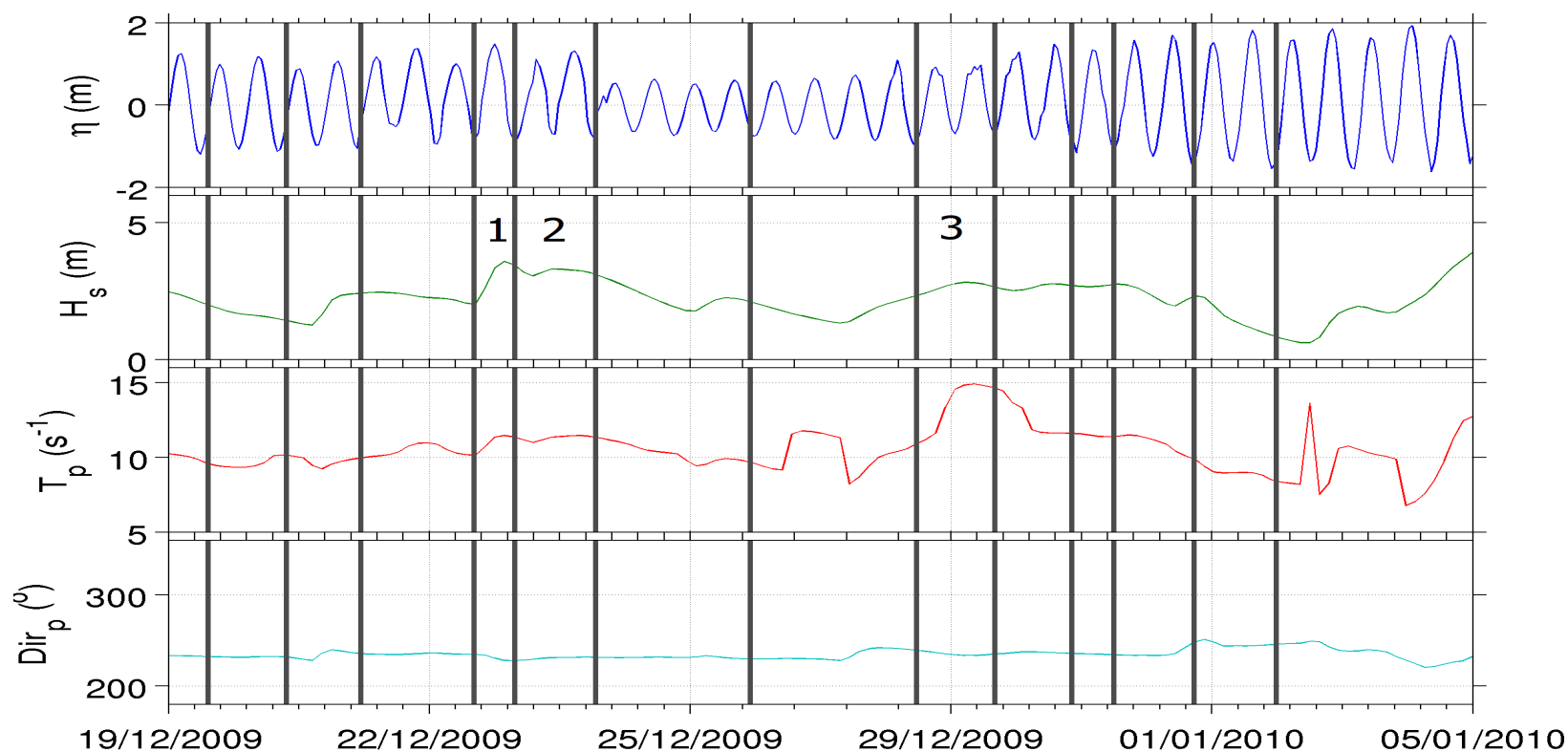
Organizado por:

Xbeach – Exemplos



Xbeach – Aplicação no âmbito do MICORE

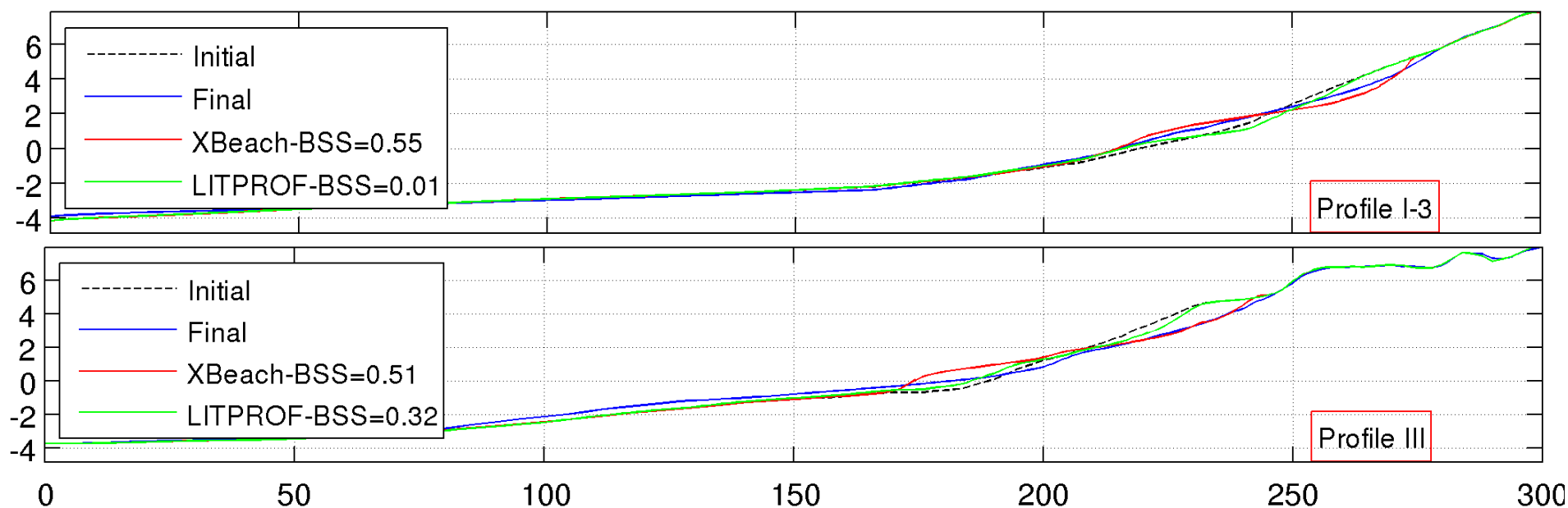
Calibração com dados campo obtidos nos invernos de 2008/2009 e 2009/2010



Organizado por:

Xbeach – Aplicação no âmbito do MICORE

Calibração com dados campo obtidos nos invernos de 2008/2009 e 2009/2010



Organizado por: